

Picomag

Le débitmètre plug-and-play intelligent pour les utilités



Débitmètre en format de poche

Pour la mesure fiable de liquides conducteurs

Recherchez-vous des instruments de mesure de débit et de température peu encombrants ? Etes-vous confronté à la nécessité d'utiliser des appareils économiques pour vos installations ? Ou êtes-vous dans l'obligation de vous conformer aux spécifications ou aux réglementations légales avec une commande de process encore plus stricte à de nombreux points de mesure ?

Oui ? Alors notre nouveau Picomag est fait pour vous !

- Mesure et surveillance fiables de l'eau industrielle, de l'eau de refroidissement et de l'eau chaude
- Mesure simultanée du débit et de la température
- Configuration rapide de l'appareil, même dans des endroits difficiles d'accès grâce à la connectivité Bluetooth
- Accès aux données simple via l'app intuitive SmartBlue
- Intégration flexible dans tous les systèmes de bus de terrain via IO-Link



Picomag 3D
Scannez le code et découvrez la réalité augmentée avec votre appareil intelligent.

- Mise en service et configuration intuitives**
Accès sûr sans fil à toutes les données de l'appareil grâce à l'app SmartBlue via Bluetooth.
- Intégration système optimale (plug-and-play)**
 - Nombreuses entrées et sorties configurables (sorties courant, impulsion, tension ou tout ou rien)
 - IO-Link pour une intégration simple dans des systèmes de bus de terrain établis
- Boîtier compact et robuste**
 - Indice de protection élevé (IP65/67)
 - Insensible aux vibrations des conduites : Grande résistance aux chocs et aux vibrations
- Diagnostic rapide et sûr**
Affichage clair et sans ambiguïté des messages d'avertissement et d'alarme
- Afficheur convivial**
 - Grand afficheur clair (en couleur)
 - Orientation automatique de l'écran
 - Affichage du débit, du totalisateur ou de la température (au choix)
- Fonctionnalité unique permettant de toquer sur l'appareil**
 - Pour obtenir un aperçu rapide des paramètres configurés
 - Pour changer le statut Bluetooth sur site



Configuration intuitive sur le terrain via Bluetooth et l'app SmartBlue

- Configuration et récupération des données sans fil dans des endroits difficiles d'accès
- Navigation simple et rapide à travers les fonctions d'appareil et de diagnostic via l'app SmartBlue
- Disponible pour Android et iOS
- Portée jusqu'à 10 mètres



App SmartBlue

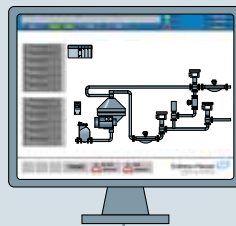
Disponible pour iOS et Android

Intégration système optimale via IO-Link

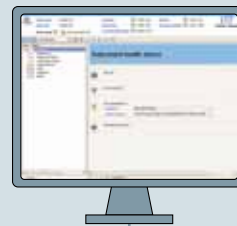
Logiciel d'automatisation



Système de supervision



Gestion des équipements

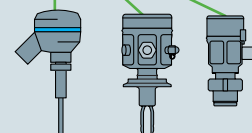


EtherNet/IP



Maître IO-Link

IO-Link




- Compatible avec tous les systèmes de bus de terrain standard
- Accès total aux données via la salle de commande
- Paramétrage simple sans outils supplémentaires
- Configuration automatique après un remplacement d'appareil
- Câblage simple
- Paré pour l'industrie 4.0

Caractéristiques techniques

Picomag	
Principe de mesure	Mesure de débit électromagnétique
Fluide	Adapté aux liquides conducteurs ($\geq 20 \mu\text{S/cm}$)
Affichage	Afficheur couleur TFT 1,4", auto-orientable (selon la position de montage)
Configuration	<ul style="list-style-type: none"> App SmartBlue pour smartphone ou tablette (Bluetooth) IO-Link pour configuration via un système numérique de contrôle commande
Matériau	Boîtier : inox Tube de mesure : PEEK Raccord process : inox
	Afficheur : polycarbonate Joints : FKM
Alimentation électrique	DC 18 à 30 V
Température de process	-10 à +70 °C (14 à +158 °F)
Indice de protection	IP65/67 (boîtier type 4)
Entrées/sorties	2 entrées/sorties librement sélectionnables : sorties courant (4–20 mA), sortie impulsion/tor, sortie tension (2 à 10 V), IO-Link, entrées d'état (par ex. pour remise à zéro du totalisateur)
Communication	Via Bluetooth ou IO-Link
Diamètre nominal	DN 15 (1/2"), DN 20 (3/4"), DN 25 (1"), DN 50 (2")
Variable mesurée	Débit volumique, température
Raccords process	Standard : filetage (G1/2", G3/4", G1", G2") En option : jeux d'adaptateurs pour taraudage (G) et filetage (R, NPT), Tri-clamp, Victaulic
Gamme de mesure	<ul style="list-style-type: none"> DN 15 : max. 25 l/min (6.6 gal/min) DN 20 : max. 50 l/min (13.2 gal/min) DN 25 : max. 100 l/min (26.4 gal/min) DN 50 : max. 750 l/min (198 gal/min)
Pression de process	16 bar (232 psi)
Erreur de mesure max.	Débit : $\pm 2\%$ de m. $\pm 0,5\%$ de P.E. (pleine échelle) ; température : $\pm 2,5\text{ °C}$ ($\pm 4.5\text{ °F}$)
Répétabilité	Débit : $\pm 0,2\%$ de P.E. ; température : $\pm 0,5\text{ °C}$ ($\pm 0.9\text{ °F}$)
Agréments	Agrément eau potable (en préparation), UL listed (Underwriters Laboratories Inc.)

Sous réserve de toute modification

Le système de mesure Picomag satisfait aux exigences CEM conformément à IEC/EN 61326. Il est également conforme aux exigences des directives UE et ACMA et porte ainsi les marques **CE** et .

France

Endress+Hauser SAS
3 rue du Rhin, BP 150
68331 Huningue Cedex
info@fr.endress.com
www.fr.endress.com

Agence Export
Endress+Hauser SAS
3 rue du Rhin, BP 150
68331 Huningue Cedex
Tél. (33) 3 89 69 67 38
Fax (33) 3 89 69 55 10

Agence Paris-Nord
94472 Boissy St Léger Cedex

Agence Ouest
33700 Mérignac

Agence Est
69800 Saint-Priest

Tél. **0 825 888 001** Service 0,15 €/min + prix appel

Fax **0 825 888 009** Service 0,15 €/min + prix appel

Canada

Endress+Hauser
6800 Côte de Liesse
St Laurent, Québec
Tél. (514) 733-0254
Fax (514) 733-2924

Endress+Hauser Canada Ltd
1075 Sutton Drive
Burlington, Ontario
Tél. (905) 681-9292
Fax (905) 681-9444
info@ca.endress.com
www.ca.endress.com

Belgique/Luxembourg

Endress+Hauser NV/SA
Rue Carli 17-19
1140 Bruxelles
Tél. (02) 248 06 00
Fax (02) 248 05 53
info@be.endress.com
www.be.endress.com

Suisse

Endress+Hauser (Schweiz) AG
Kägenstrasse 2
CH-4153 Reinach
Tél. (061) 715 75 75
Fax (061) 715 27 75
info@ch.endress.com
www.ch.endress.com